



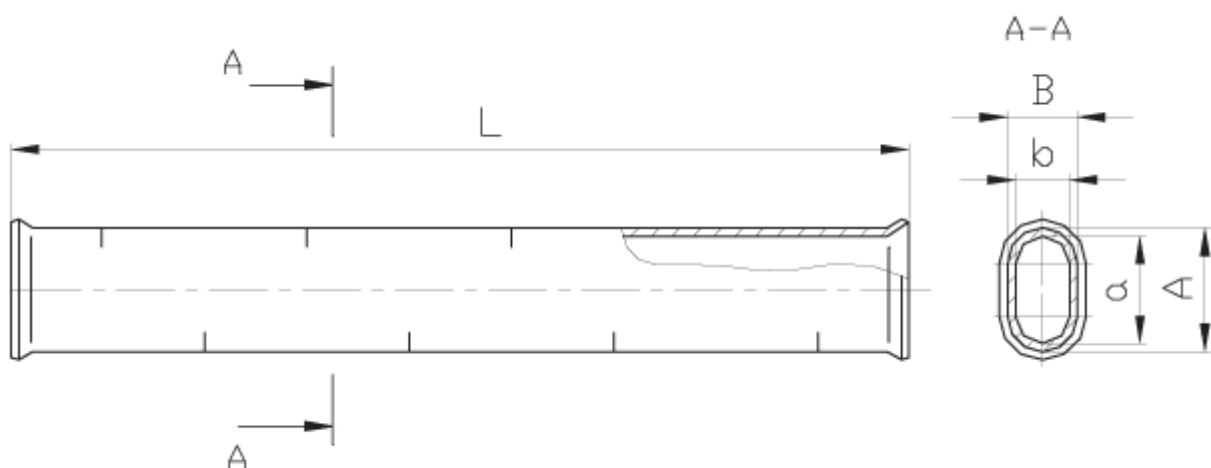


# ОДО «ЛЭП-КОМПЛЕКТ»

## Зажимы соединительные овальные СОМ

Для соединения медных проводов методом местного обжатия. Монтаж осуществляется при помощи клещей МИ-19А. Соединительные овальные зажимы типа СОМ изготавливаются по особому заказу.

Зажимы должны соответствовать требованиям ТУ 34 13.10310-90.



## Технические характеристики

Марка зажима	Провода марки М по ГОСТ 839-80		Размеры, мм					Масса, кг
	Номинальное сечение, мм <sup>2</sup>	Прочность заделки провода, кН, не менее	A	a	B	b	L	
СОМ-35-1	35	11,614	20,4	17,0	11,9	8,5	122	0,097
СОМ-50-1	50	15,753	23,4	20,0	13,4	10,0	173	0,151
СОМ-70-1	70	22,699	26,6	23,2	15,0	11,6	193	0,195
СОМ-95-1	95	31,517	30,2	26,8	16,8	13,4	258	0,295
СОМ-120-1	120	39,240	34,0	30,0	19,0	15,0	280	0,420
СОМ-150-1	150	47,148	38,0	34,0	21,0	17,0	300	0,510

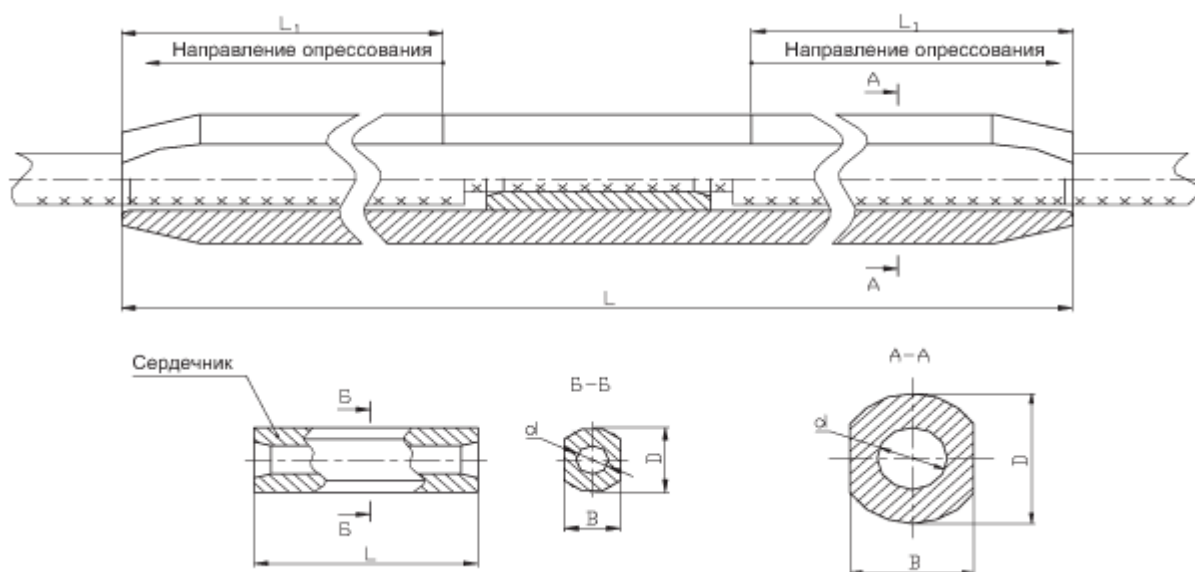
# ОДО «ЛЭП-КОМПЛЕКТ»

## Зажимы соединительные прессуемые типа САС

Для соединения сталеалюминиевых проводов сечением 185 мм<sup>2</sup> и выше. Корпус зажимов изготавливается из труб специального профиля.

Сердечник, предназначенный для соединения стальной части проводов, имеет профиль сечения аналогичный профилю корпуса. Корпус соединительного зажима и сердечник монтируются опрессованием матрицами на гидравлических прессах.

Зажимы типа САС соответствуют требованиям ТУ 3449-0024-84716711-2009.



## Технические характеристики

Марка зажима	Деталь зажима	Размеры, мм					Масса, кг	Номинальное сечение для сталеалюмин. проводов по ГОСТ 839-80 (алюм./сталь), мм <sup>2</sup>	Прочность заделки Р, кН, проводов марок, не менее	Матрица опрессования
		B	d	D	L	L <sub>1</sub>				
САС-240-1	корпус	44	25	52	540	215	2,33	185/24; 185/29; 205/27; 240/32	52,2; 55,8; 57,3; 67,5	A-44
	сердечник	20	11,5	25	80	-				C-21

# ОДО «ЛЭП-КОМПЛЕКТ»

Марка зажима	Деталь зажима	Размеры, мм					Масса, кг	Номинальное сечение для сталеалюмин. проводов по ГОСТ 839-80 (алюм./сталь), мм <sup>2</sup>	Прочность заделки Р, кН, проводов марок, не менее	Матрица опрессования
		B	d	D	L	L <sub>1</sub>				
САС-240-2	корпус	44	25	52	540	215		240/39; 185/43	72,8; 69,9	A-44
	сердечник	22	14,5	28	80	-				C-22
САС-240-3	корпус	44	25	52	540	215		240/56	88,4	A-44
	сердечник	23	16,5	28	80	-				C-23
САС-330-1	корпус	44	28	54	580	230	2,44	300/39; 300/48; 330/43	81,5; 90,5; 93,4	A-46
	сердечник	22	14,5	28	80	-				C-22; C-23; C-22
САС-400-1	корпус	44	28	54	580	230		330/30; 400/18; 400/22	79,9; 77,0; 85,6	A-46
	сердечник	20	11,5	26	80	-				C-21
САС-300-1	корпус	44	28	54	580	230	2,52	300/66; 300/67	105,7; 113,6	A-46
	сердечник	26	18,5	32	90	-				C26
САС-400-2	корпус	50	31,5	58	660	275	3,22	400/93	156,3	A-50
	сердечник	28	20	24	90	-				C-29
САС-500-1	корпус	50	31,5	58	660	275	3,12	400/51; 400/64; 450/56	108,4; 116,2; 118,2	A-50
	сердечник	23	16,5	28	80	-				C-23
САС-500-2	корпус	50	31,5	58	660	275		500/264 500/27	100,9; 101,2	A-50
	сердечник	20	11,5	26	80	-				C-21

# ОДО «ЛЭП-КОМПЛЕКТ»

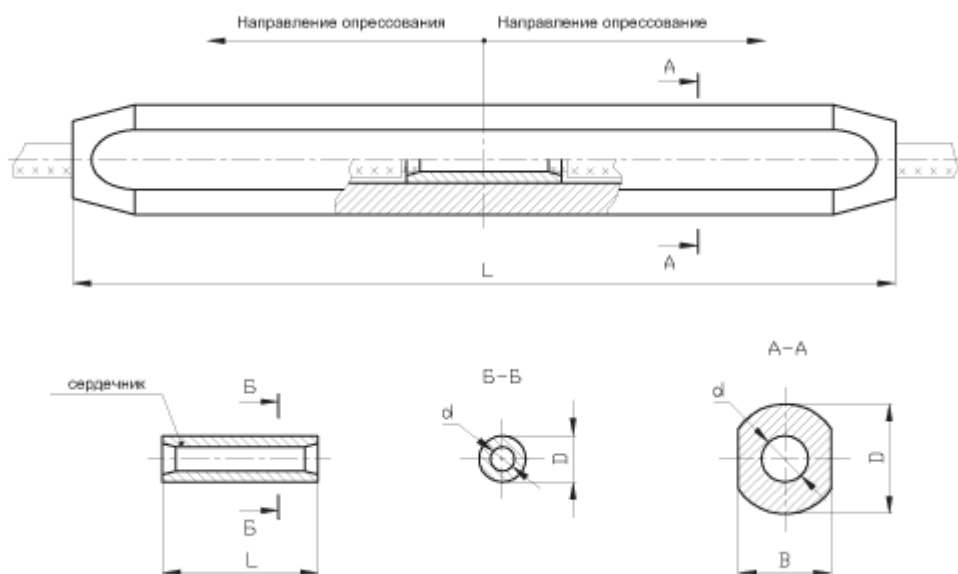
Марка зажима	Деталь зажима	Размеры, мм					Масса, кг	Номинальное сечение для сталеалюмин. проводов по ГОСТ 839-80 (алюм./сталь), мм <sup>2</sup>	Прочность заделки Р, кН, проводов марок, не менее	Матрица опрессования
		B	d	D	L	L <sub>1</sub>				
САС-500-3	корпус	56	35	65	750	315	4,22	500/64	133,4	A-56
	сердечник	23	16,5	28	80	-				C-23
САС-600-1	корпус	56	35	65	750	315	4,32	550/71; 600/72	149,5; 165,4	A-56
	сердечник	26	18,5	32	90	-				C-26
САС-650-1	корпус	65	41	75	800	340	6,63	650/79	180,4	A-66
	сердечник	28	20	34	90	-				C-29
САС-1200-1	корпус	-	49	75	770	320	6,30	1200-67	321,4	MШ-65
	сердечник	-	17,5	30	85	-				MШ-26

# ОДО «ЛЭП-КОМПЛЕКТ»

## Зажимы соединительные прессуемые типа САСУС

Для соединения сталеалюминиевых проводов повышенной прочности. Соединение стальной части провода производится методом «врасплет». Опрессование сердечника зажима производят сначала шестигранной, затем круглой матрицей, а опрессование корпуса зажима - круглой.

Зажимы соответствуют требованиям ТУ 3449-016-84716711-2009.



## Технические характеристики

Марка зажима	Деталь зажима	Размеры, мм				Масса, кг	Номинальное сечение для сталеалюмин. проводов по ГОСТ 839-80 (алюм./сталь), мм <sup>2</sup>	Прочность заделки Р, кН, проводов марок, не менее	Матрица опрессования
		d	D	B	L				
САСУС-	корпус	21,0	50	42	370	1,56	70/72	87,183	А-43 МШ-2А-19,5; С-20
	сердечник	16,5	24	-	70				
САСУС-	корпус	29,0	58	47	390	2,03	95/141	162,697	А-48 МШ-27; С-27
	сердечник	24,5	32	-	90				
САСУС-	корпус	29,0	58	46	510	2,23	185/128	165,434	А-46 МШ-27; С-31,5
	сердечник	24,5	32	-	90				
САСУС-	корпус	33,5	65	55	42	2,75	300/204	25,612	А-56

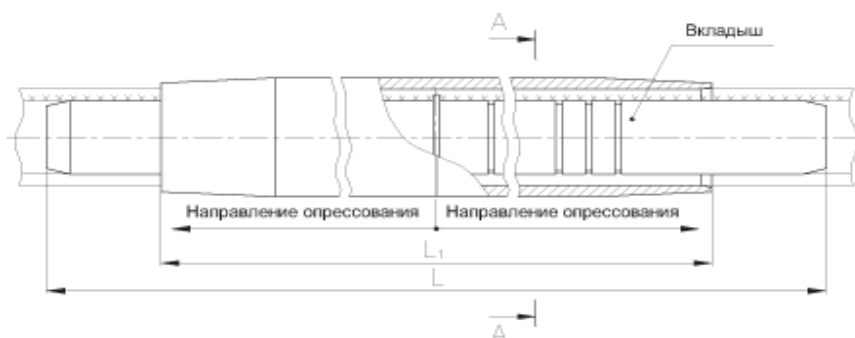
# ОДО «ЛЭП-КОМПЛЕКТ»

Марка зажима	Деталь зажима	Размеры, мм				Масса, кг	Номинальное сечение для сталеалюмин. проводов по ГОСТ 839-80 (алюм./сталь), мм <sup>2</sup>	Прочность заделки Р, кН, проводов марок, не менее	Матрица опрессования
		d	D	B	L				
	сердечник	30,0	38	-	120				МШ-31,2; С-31,5
САСУС-	корпус	44,0	75	63	600	5,30	500/336	41,998	А-64
	сердечник	38,5	50	-	200		500/336		МШ-41,6; С-42

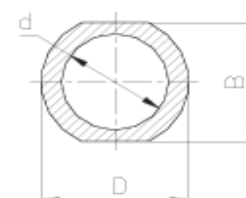
## Зажимы соединительные типа САП

Для соединения полых алюминиевых проводов при монтаже ошиновки подстанций. Перед опрессованием этих зажимов в целях предотвращения смятия в концы полых проводов вставляются вкладыши.

Зажимы соответствуют требованиям ТУ 3449-016-84716711-2009.



А-А  
вкладыш условно не показан





# ОДО «ЛЭП-КОМПЛЕКТ»

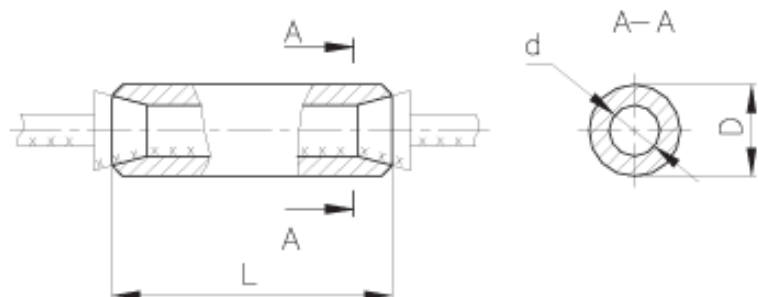
## Технические характеристики

Марка зажима	Марка провода по ТУ 16-505.397-72	Деталь зажима	Размеры, мм					Прочность заделки Р, кН, проводов марок, не менее	Масса, кг	Матрица опрессования
			B	D	d	L	L <sub>1</sub>			
САП-500-1	ПА500	корпус	58	65	47	540	440	45	3,9	А-59 или АШ-55,4
		вкладыш	-	-	36					
САП-640-1	ПА-640	корпус	-	80	60	650	550	45	5,77	АШ-70
		вкладыш	-	-	50					

## Зажимы соединительные типа СВС

Для соединения стальных канатов сечением от 50 до 300 мм<sup>2</sup>. Зажимы соединительные типа СВС представляют собой стальную круглую трубку. Концы проводов в таких зажимах соединяются методом «врасплет», после чего производится опрессование шестигранными матрицами.

Зажимы СВС соответствуют требованиям ТУ 3449-024-84716711-2009.



# ОДО «ЛЭП-КОМПЛЕКТ»

## Технические характеристики

Марка зажима	Канаты стальные		Прочность заделки Р, кН, проводов марок, не менее			Размеры, мм			Масса, кг	Матрица опреснения
	ГОСТ	Диаметр, мм	1176 (120)	1372 (140)	1570 (160)	D	d	L		
СВС-50-3	3063-80	9,1	-	53,9 (5,39)	-	26	14,5	80	0,22	СШ-22,5
	3062-80	9,2	-	57,3 (5,73)	-					
СВС-70-3	3063-80	11,0	69,4 (6,94)	80,9 (8,09)	-	30	17,5	85	0,30	СШ-26
СВС-100-3	3063-80	13,0	96,3 (9,63)	112,0 (11,2)	-	36	21,0	90	0,47	СШ-31,5
СВС-120-3	3064-80	14,0	-	121,9 (12,19)	-	40	22,5	95	0,64	СШ-34,6
	3063-80		111,1 (11,11)	130,9 (13,09)	-					
СВС-135-3	3063-80	15,0	128,2 (12,82)	149,8 (14,98)	-	42	24,0	100	0,63	СШ-36,4
СВС-150-3	3063-80	16,0	145,8 (14,58)	170,5 (17,05)	-		25,5	110	0,75	
СВС-200-3	3064-80	18,5	176,8 (17,68)	206,5 (20,65)	-	48	29,5	120	1,05	СШ-41,1
СВС-260-3	3064-80	21,0	-	-	314,55 (31,45)	56	33,5		1,40	СШ-48
СВС-300-3	3064-80	22,5	276,7 (27,67)	312,3 (31,23)	-	60	36,0	1,70	СШ-52	