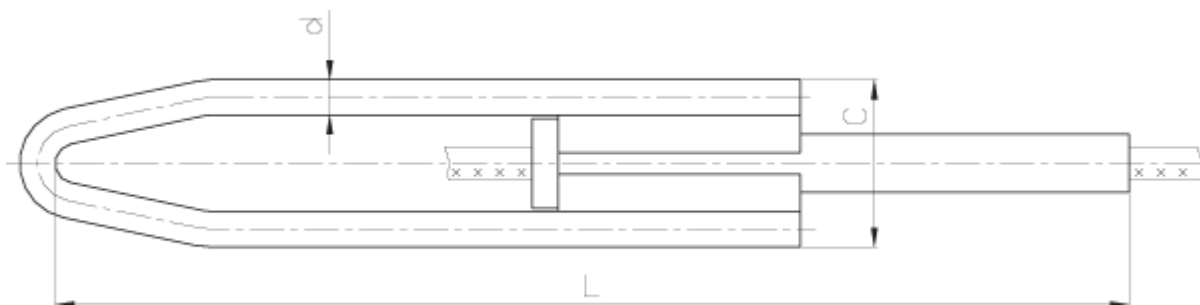


ОДО «ЛЭП-КОМПЛЕКТ»

Зажимы натяжные прессуемые типа НМБ

Для монтажа медного и бронзового провода и использования в качестве концевой зажима при ошиновке подстанций.

Зажимы должны соответствовать требованиям ТУ 3449-039-84716711-2009.



Технические характеристики

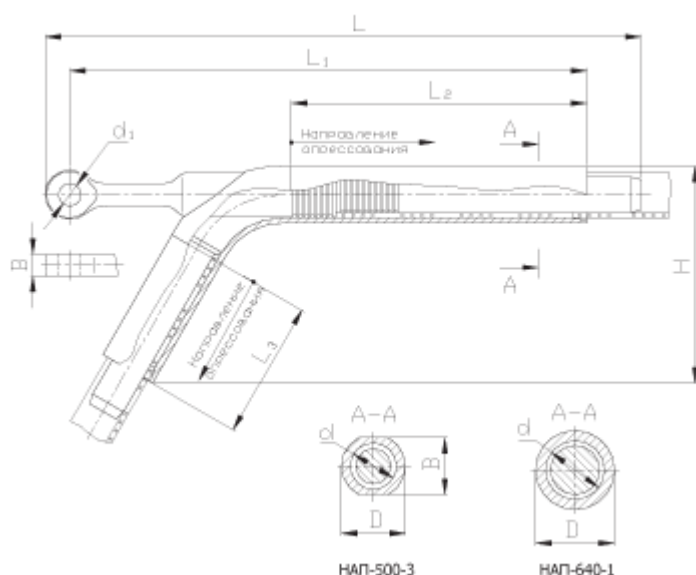
| Марка зажима | Марка провода по ГОСТ 839-80 | Матрица опрессования | Размеры, мм | | | Разрушающая нагрузка P, кН, не менее | Масса, кг |
|--------------|------------------------------|----------------------|-------------|-----|-----|--------------------------------------|-----------|
| | | | d | C | L | | |
| НМБ-95-1 | М95 Б95 | С-22 | 16 | 70 | 356 | 58,5 | 1,75 |
| НМБ-300-1 | М300 Б300 | А-42,5 | 26 | 122 | 785 | 157,07 | 11,4 |

ОДО «ЛЭП-КОМПЛЕКТ»

Зажимы натяжные прессуемые типа НАП

Для полых алюминиевых проводов ПА500 и ПА640, используемых при ошиновке подстанций.

Зажимы должны соответствовать требованиям ТУ 3449-019-84716711-2009.



Технические характеристики

| Марка зажима | Марка провода по ГОСТ 839-80 | Матрица опрессования | Размеры, мм | | | | | | | | | Прочность заделки каната Н, не менее | Разрушающая нагрузка Р, кН, не менее | Масса, кг |
|--------------|------------------------------|----------------------|-------------|----|----|----|-----|-----|-----|-----|-----|--------------------------------------|--------------------------------------|-----------|
| | | | B | D | d | d1 | L | L1 | L2 | L3 | H | | | |
| НАП-500-3 | ПА500 | A-59 | 22 | 65 | 47 | 23 | 605 | 525 | 300 | 140 | 220 | 45000 | 68800 | 7,62 |
| НАП-640-1 | ПА640 | АШ-70 | 16 | 80 | 60 | 17 | 450 | 400 | 200 | 200 | 138 | 68700 | 68700 | 9,70 |